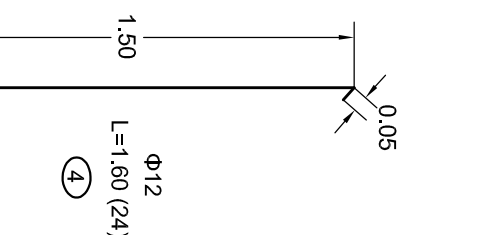
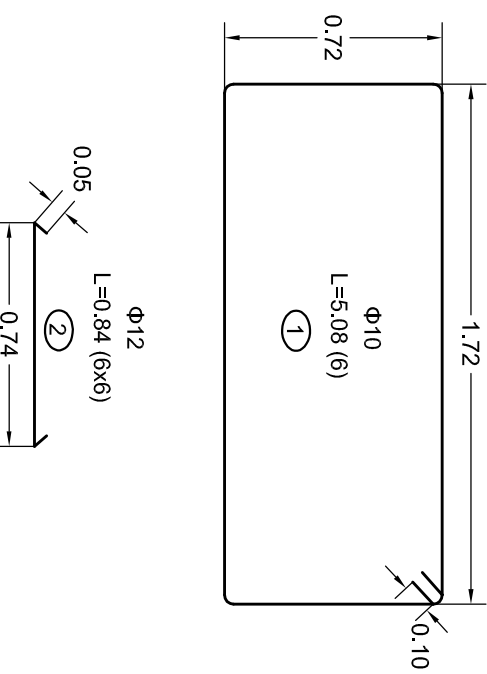
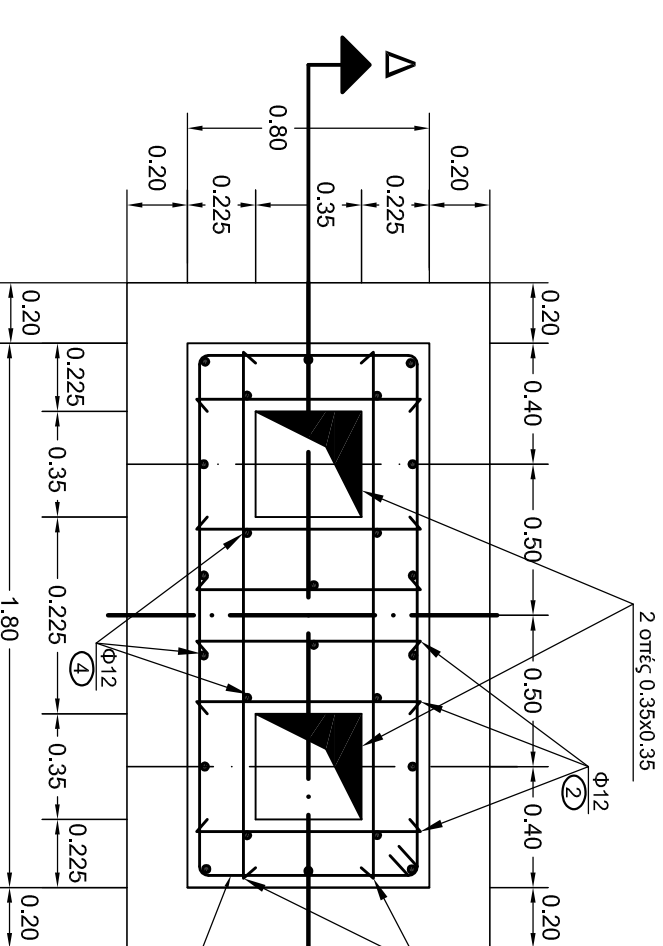
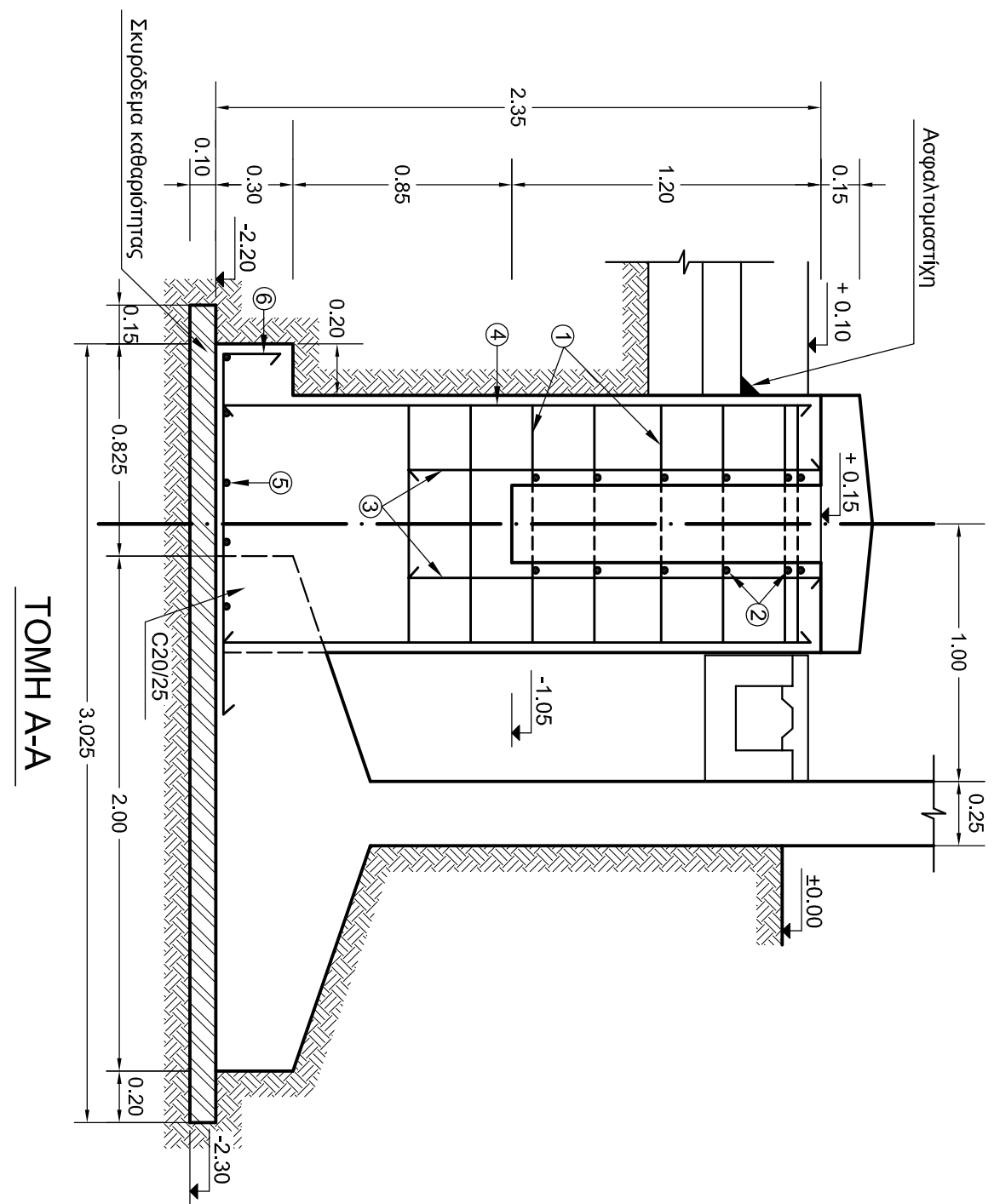
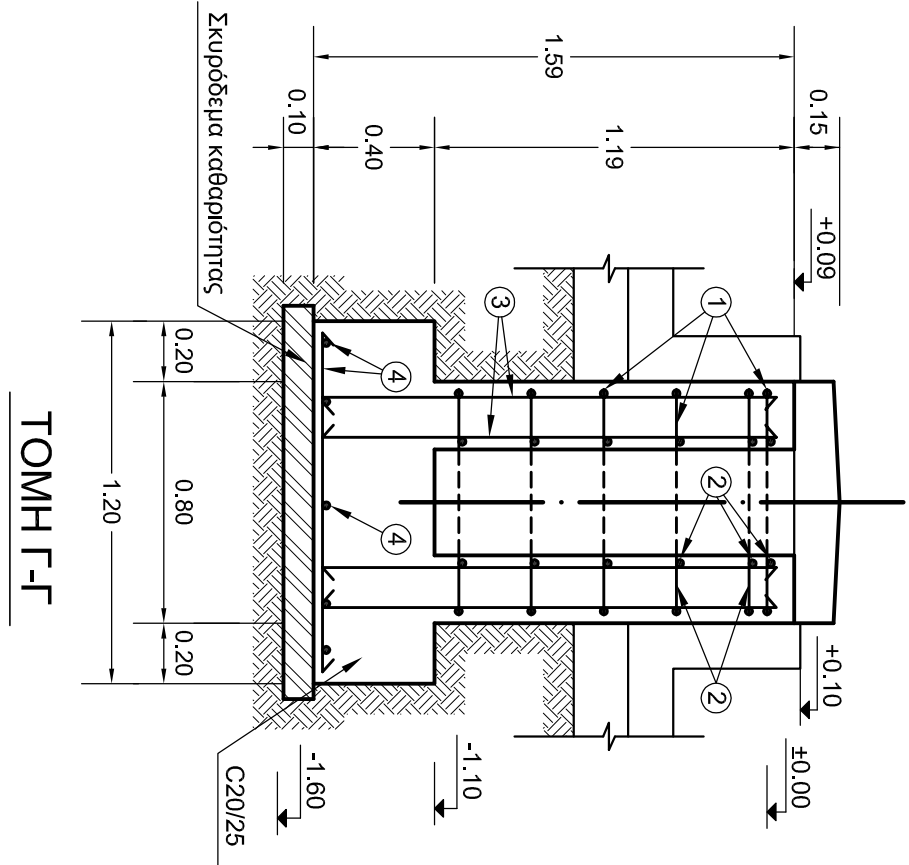
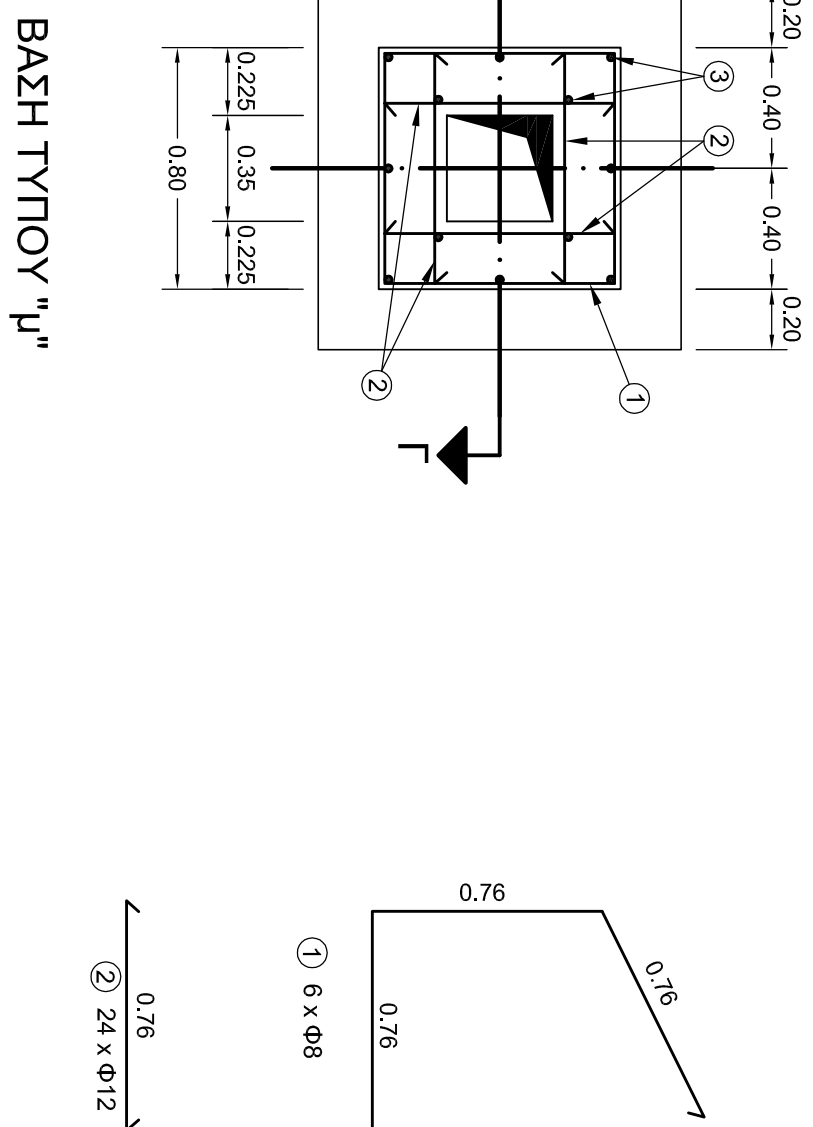
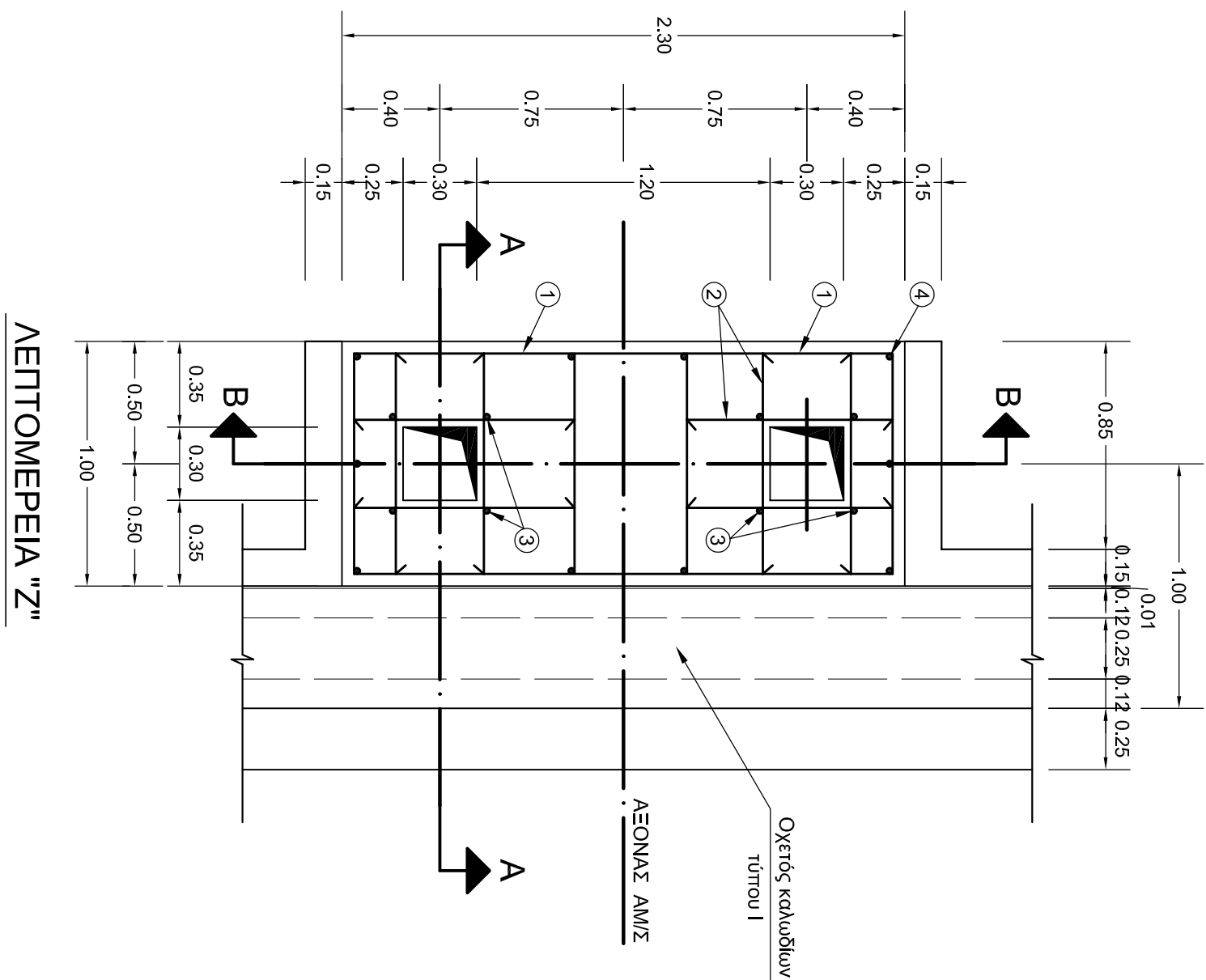


- ΣΗΜΕΙΩΣΕΙΣ
- Οριστικό οκυπόγραμμα C20/25
 - Αεριο οκυπόγραμμα καβερμπόντος C12/15
 - Οπλισμός B500C
 - Το νέο μέγεθος των βάσεων και το μέγεθος των οπλών των βάσεων θα γίνει από τον Εποπότη, αφού ο Τοπικός Κονκρετιών Γραμμιών Μετρώσει και γιτ τονομετρητά τη μετολική βάση του πύργου.

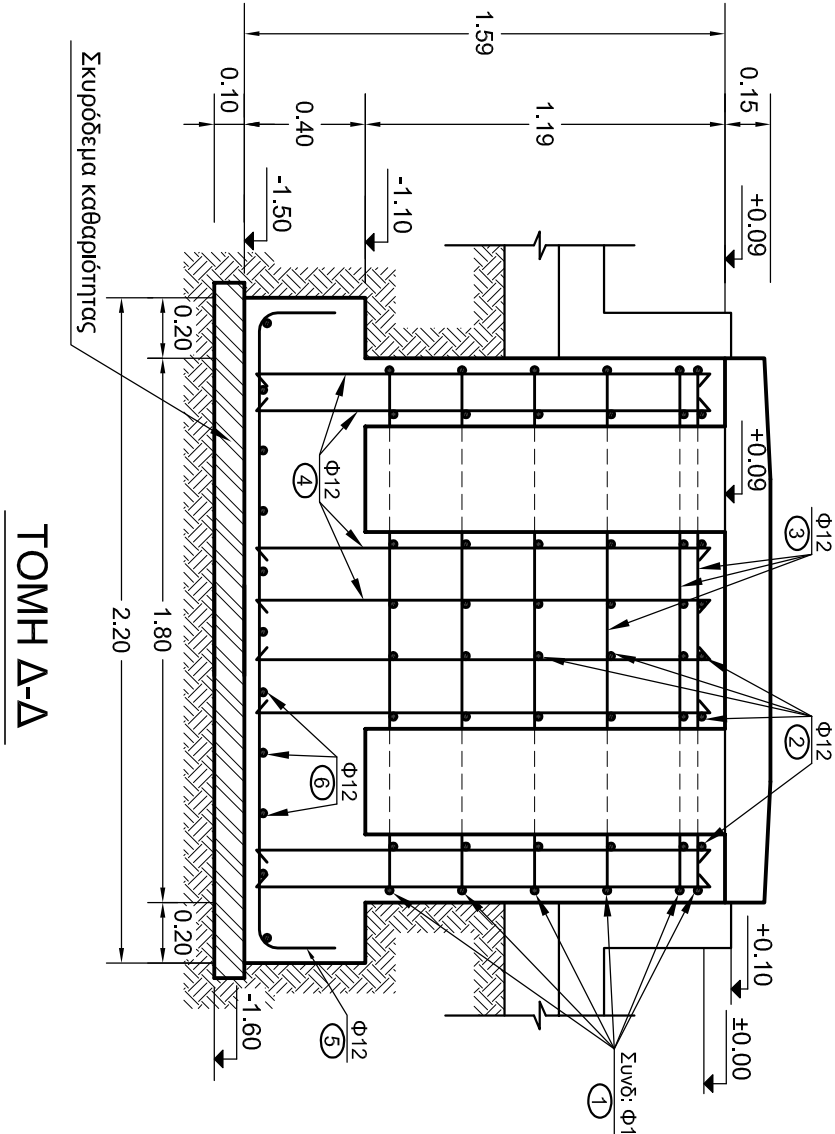


50026-5	Προσπεριλαμβανόμενος Τόπος Μ.Ε.
50037-1	Στάση συνδετικής διάβας αυτομετασχηματιστή
50037-2	Τοπός διαδρόμου. Βάσεων ανυψώσεως ΑΜΣ και ψυγείων
50037-3	Ελεύθερος διαδρόμος
50037-4	Ελεύθερος βάσεων ανυψώσεως ΑΜΣ
50037-5	Ελεύθερος βάσεων ΑΜΣ & Ψυγείων
50037-6	Αυτοματεργές καπνοαγωγούς οδοντοροχίλων, οπής τρυκώσεως ψυγείων - οπών
ΑΡΙΘΜΟΣ	ΤΙΤΛΟΣ
Σ Χ Ε Τ Ι Κ Α Σ Χ Ε Δ Ι Α	

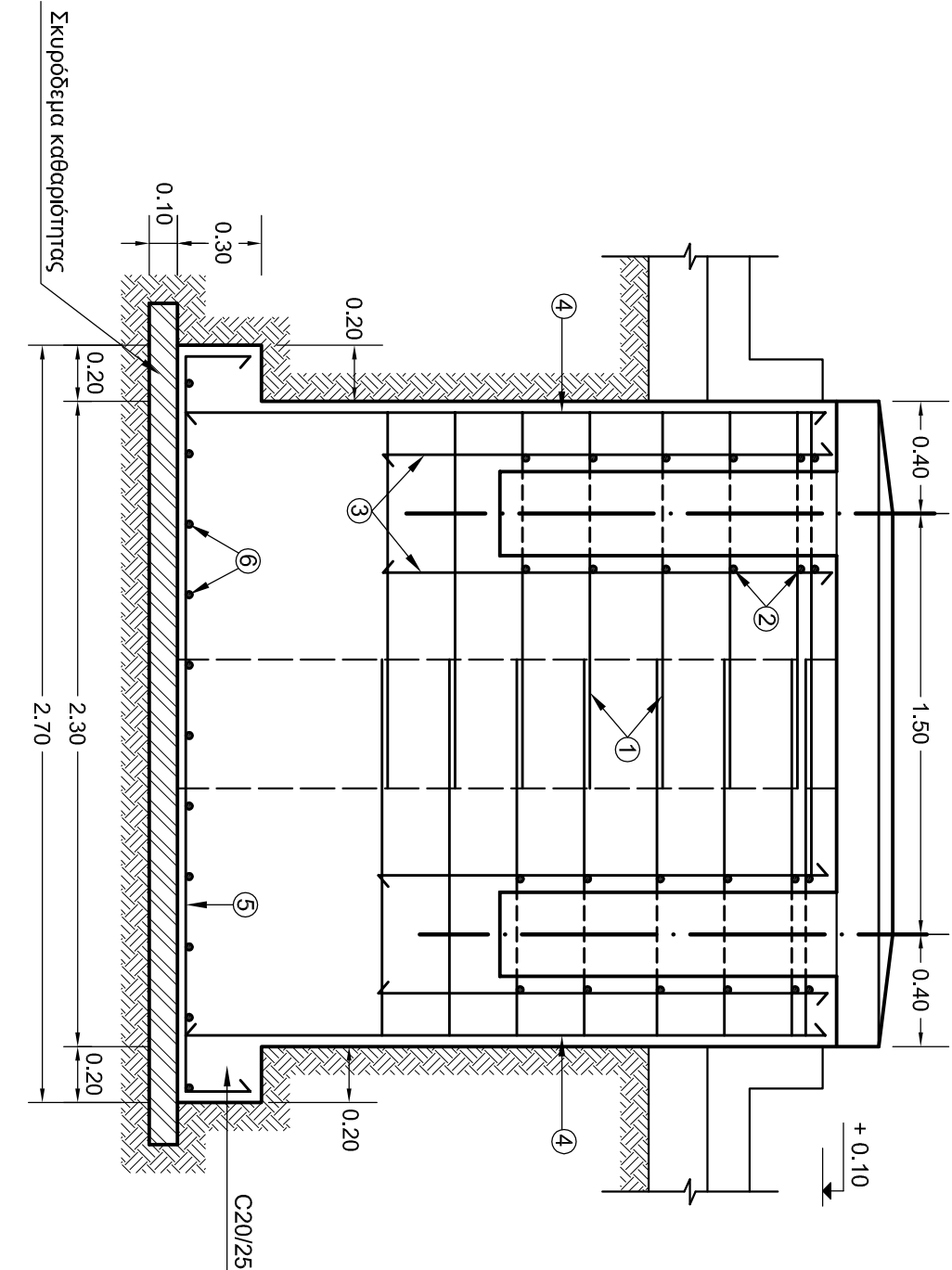
Το παρόν σχέδιο υπάγεται σε ηλεκτρονική μορφή.
Αντικείμενο το ταυτίσθω.

ΑΝΑΤΙΤΥΜΑΤΑ ΟΡΛΙΣΜΟΥ

ΖΕΥΓΟΣ ΒΑΣΕΩΝ ΤΥΠΟΥ "Y"



ΤΟΜΗ Α-Α



ΤΟΜΗ Β-Β

ΠΛΕΥΡΑ 400ΚΥ			
ΜΙΚΡΕΣ ΒΑΣΕΙΣ ΤΗΣ ΣΚΑΦΗΣ ΣΥΛΛΟΓΗΣ ΑΛΛΟΥ			
ΤΟΥ ΑΥΤΟΜΕΤΑΣΧΗΜΑΤΙΣΤΗ (Y)			
ΣΧΕΔΙΑΣΗ			
ΑΔΟΥΣΑ	ΜΕΛΕΤΗ	ΕΓΚΡΙΘΗΚΕ	ΗΜΕΡΟΜΗΝΙΑ
	Γ. ΤΟΡΣΑ	Α. ΠΑΝΑΓΙΩΤΑΚΗΣ	16-11-2011
Α.Δ.Μ.Η.Ε. ΔΙΕΥΘΥΝΣΗ ΝΕΩΝ ΕΡΓΩΝ ΜΕΤΑΦΟΡΑΣ			
ΤΟΜΕΑΣ ΕΡΓΩΝ ΠΟΛ. ΜΗΧ. ΥΠ. Κ.Υ.Τ.			
50037-7			